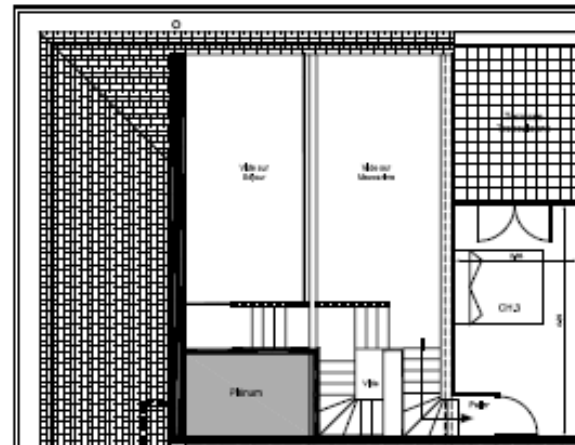
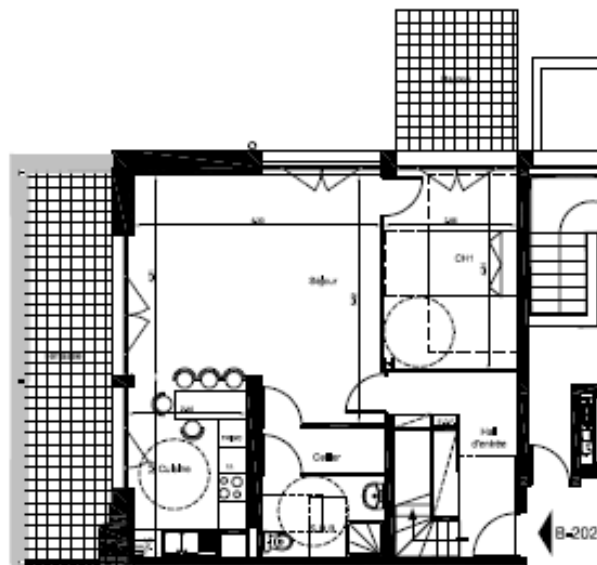


DEUXIEME ETAGE - NIVEAU 2



DEUXIEME ETAGE - NIVEAU 3



DEUXIEME ETAGE - NIVEAU 1



<b>LOGEMENT N°</b>	<b>B-202</b>
TYPE :	T4 - TRIPLEX
NIVEAU ACCES LOGEMENT :	DEUXIEME ETAGE

NIVEAU 1	
HALL ENTREE	7,50 m²
SEJOUR	25,97 m²
CUISINE	6,29 m²
S.D.B	4,63 m²
CHAMBRE 1	12,19 m²
CELLIER	2,10 m²
NIVEAU 2	
CHAMBRE 2	10,75 m²
MEZZANINE 1	15,34 m²
MEZZANINE 2	10,06 m²
S.D.B	4,92 m²
PALIER	1,35 m²
NIVEAU 3	
CHAMBRE 3	12,39 m²
PALIER	0,74 m²
<b>TOTAL HABITABLE</b>	<b>117,23 m²</b>
BALCON	8,57 m²
TERRASSE	15,94 m²
TERRASSE TROPEZIENNE	9,00 m²